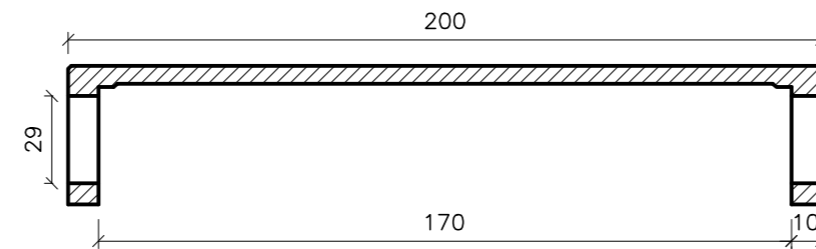
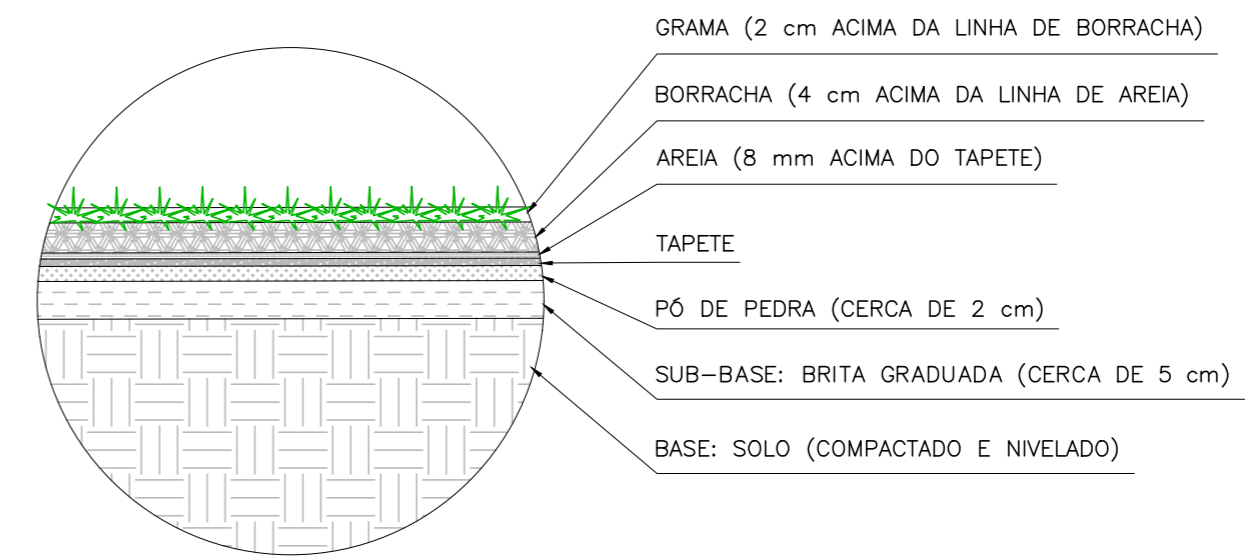


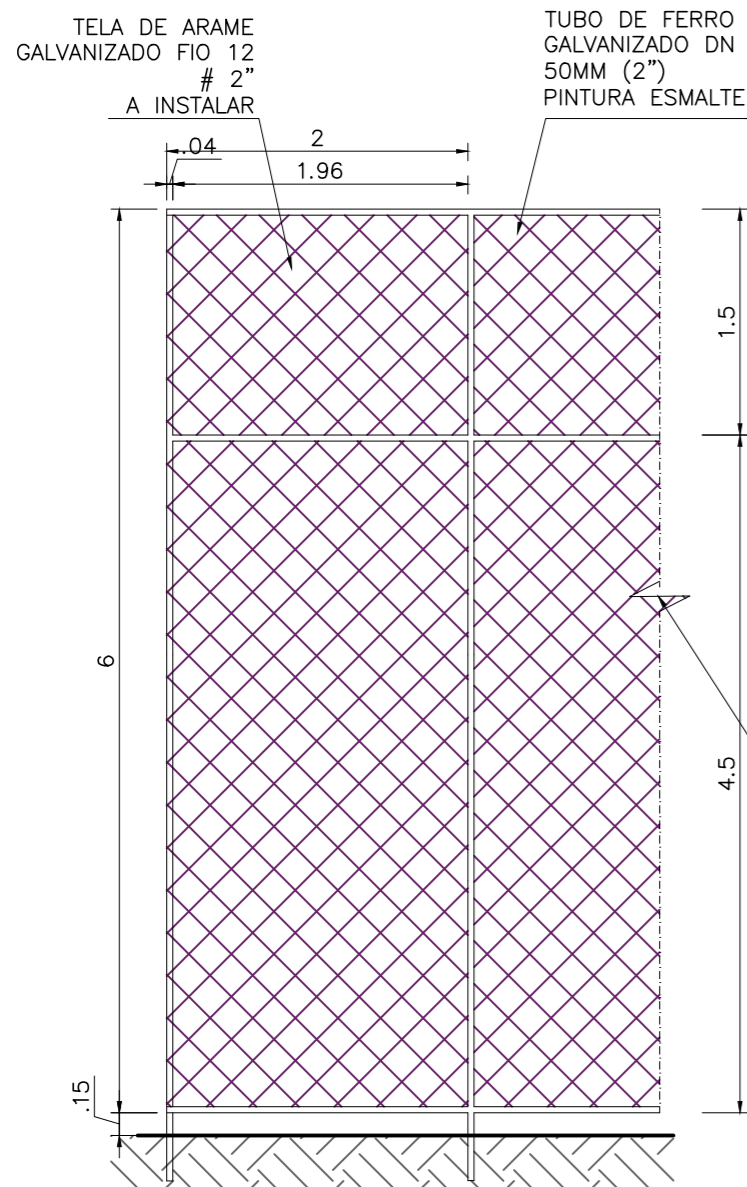
13 VISTA SUPERIOR- BANCO CONCRETO
ESCALA 1:25



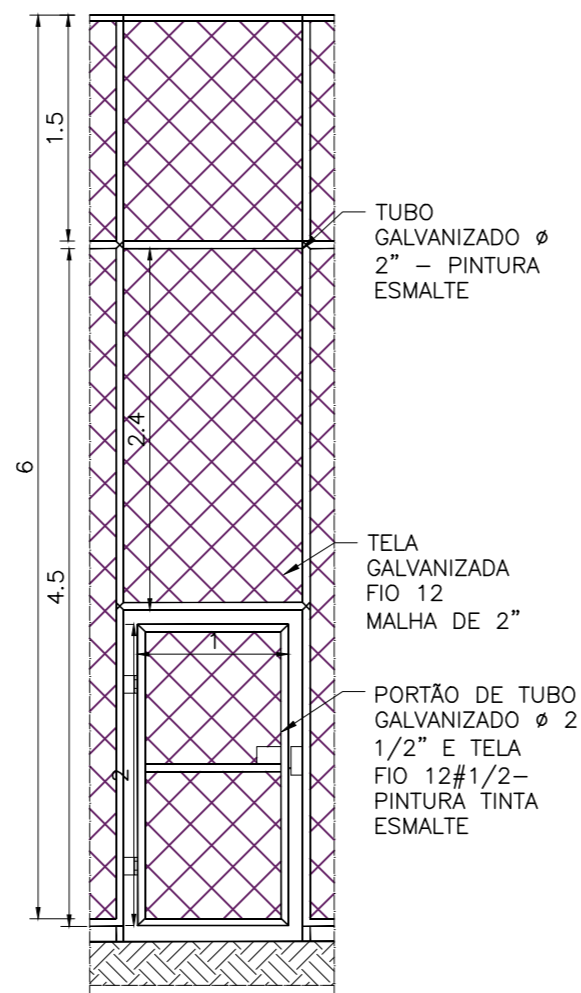
14 DETALHE BANCO CONCRETO
ESCALA 1:25



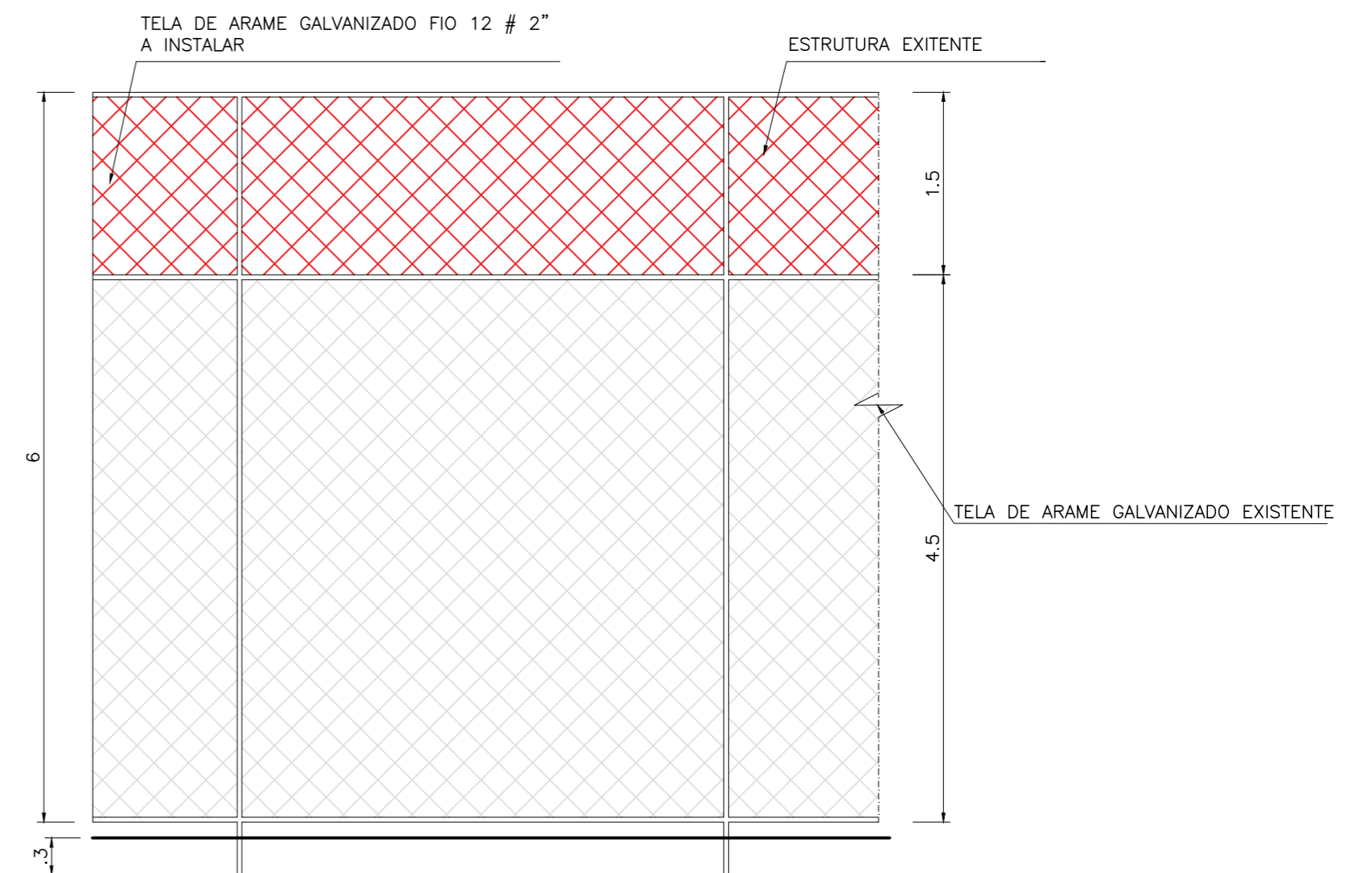
15 DETALHE GRAMA
ESCALA 1:10



16 DETALHE ALAMBRADO A CONSTRUIR
ESCALA 1:50

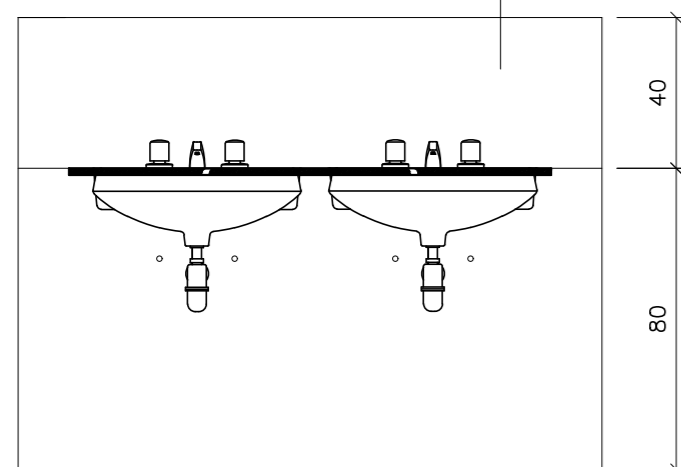


17 DETALHE PORTÃO P4
ESCALA 1:50



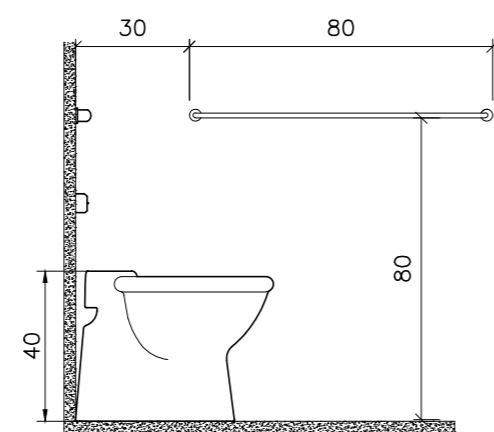
18 DETALHE ALAMBRADO A REFORMAR
ESCALA 1:50

FAIXA DE ALCANCE:
ÁREA ESTABELECIDA PARA INSTALAÇÕES TAIS COMO,
SABONETEIRA, PORTA-OBJETOS, ESPELHOS, TOALHEIRO.



DETALHE B
BANCADA - LAVATÓRIOS

19 DETALHE PIA
ESCALA 1:20



DETALHE A
INSTALAÇÕES BARRAS ACESSIBILIDADE

20 DETALHE PNE
ESCALA 1:20

VERIFICAÇÃO	APROVAÇÃO	CONTRATANTE: PREFEITURA MUNICIPAL DE LAGOA DOS PATOS/MG CNPJ Nº: 16.901.381/0001-10 Praça 31 de Março, 111 Centro, Lagoa dos Patos/MG, CEP: 39.360-000	OBRA: PROJETO ARQUITETÔNICO Reforma do campo society Detalhes e Vista
		CONTRATADA: CARVALHO AMARAL ENGENHARIA CNPJ Nº: 16.783.066/0001-35 Avenida Mestre Fininha, nº 726, 1º andar, Centro, Montes Claros/MG, CEP: 39401-074	RESPONSÁVEL TÉCNICO: LWAN MATHEUS COSTA SOUZA REG. CREA: MG 255.542/D
		MUNICÍPIO/ÁREA: LAGOA DOS PATOS/MG	
VERIF.:		ENDEREÇO DA OBRA: MUNICÍPIO DE LAGOA DOS PATOS/MG	
CREA:		DATA: 30/01/2023	ESCALA: INDICADA
APROV.:		ARQUIVO: DE-2023.415-MG-LDP-ARQ-EXE.001=0	PRANCHA: 02/02
CREA:			