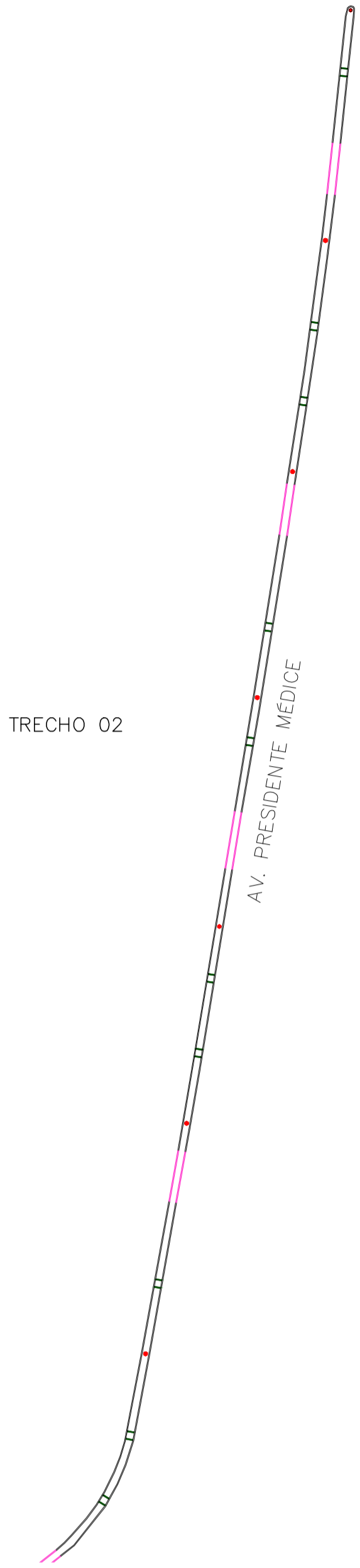
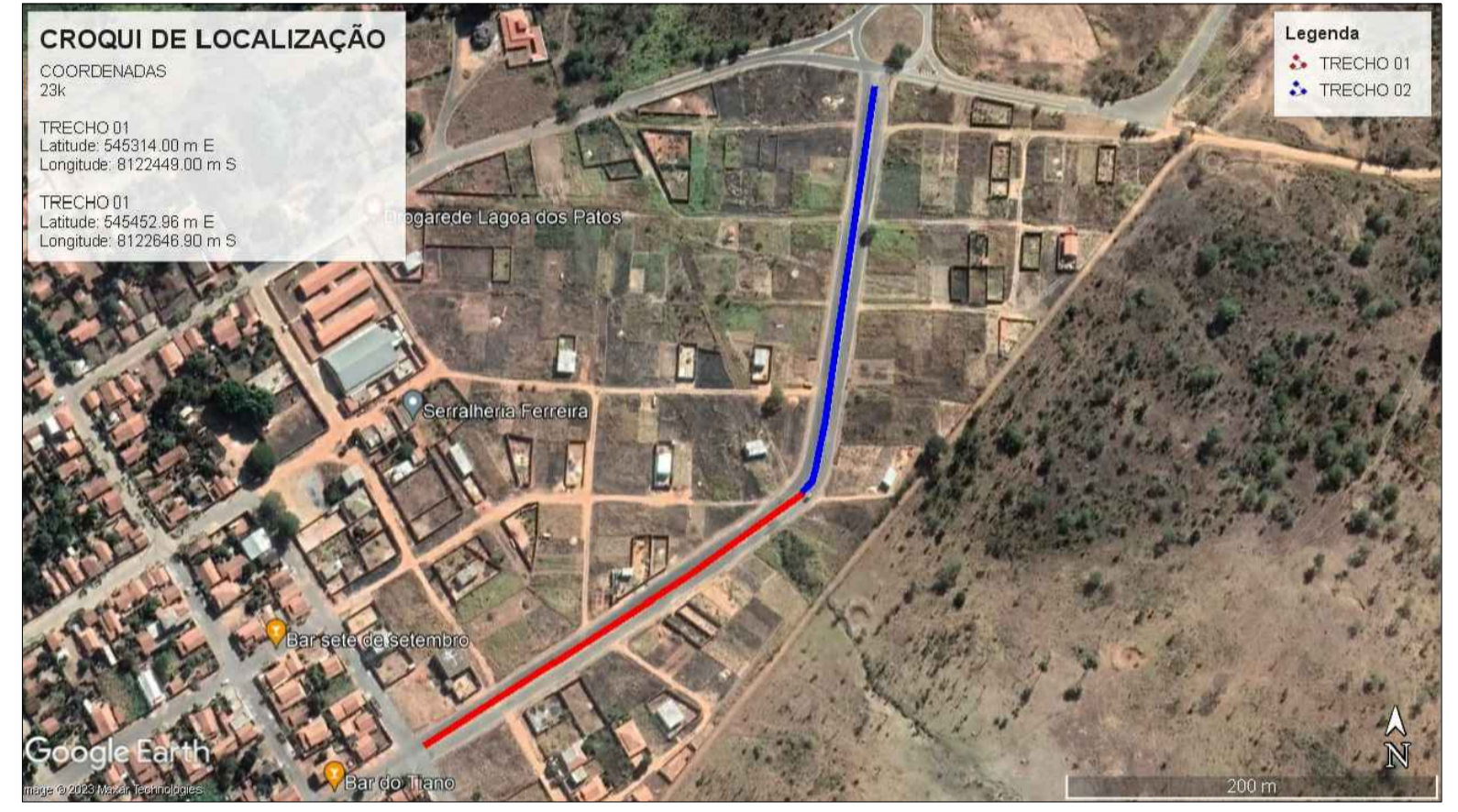




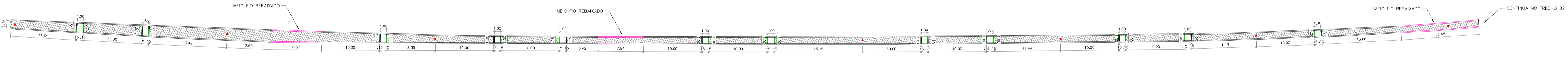
01 PLANTA DE LOCALIZAÇÃO - TRECHO 01  
ESCALA 1:500



02 PLANTA DE LOCALIZAÇÃO - TRECHO 02  
ESCALA 1:500

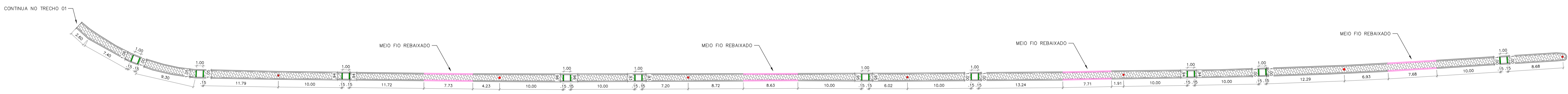


05 CROQUI DE LOCALIZAÇÃO  
SEM ESCALA



03 TRECHO 01  
ESCALA 1:250

LEGENDA - TRECHO 01		QUANTIDADE
	ASSENTAMENTO DE PISO INTERTRAVADO COR NATURAL	280,55 m <sup>2</sup>
	ASSENTAMENTO DE MEIO FIO DE CONCRETO PARA CANTIERO	27,49 m



04 TRECHO 02  
ESCALA 1:250

LEGENDA - TRECHO 02		QUANTIDADE
	ASSENTAMENTO DE PISO INTERTRAVADO COR NATURAL	221,03 m <sup>2</sup>
	ASSENTAMENTO DE MEIO FIO DE CONCRETO PARA CANTIERO	19,80 m

LEGENDA		ATUALIZAÇÃO				CONTRATADA:		RESP. TEC. LÍBIAN MATEUS COSTA SOUZA	
	POSTES					CA CARVALHO AMARAL ENGENHARIA		RESO. TEC. LÍBIAN MATEUS COSTA SOUZA	
	TRECHO MEIO FIO REBAIXADO					CONTRATANTE: PREFEITURA MUNICIPAL DE LAGOA DOS PATOS		MUNICÍPIO/ÁREA: LAGOA DOS PATOS/ MG	
						RESPONSÁVEL CONTRATANTE: Prefeitura Municipal de Lagoa dos Patos		RESPONSÁVEL: PREFEITO MUNICIPAL DE LAGOA DOS PATOS	
						TÍTULO: PROJETO ARQUITETÔNICO		ENDEREÇO DA OBRA: Av. Presidente Médice, Lagoa dos Patos, MG	
						PLANTA DE LOCALIZAÇÃO, CANTIEROS E CROQUI DE LOCALIZAÇÃO			
		DATA: 10/04/2023		ESCALA: INDICADA		PRANCHAS:			
		ARQUIVO: DE-2022.2236-MG.LPT-GEO-EXE.001=0						01/01	
		EMISSÃO INICIAL							
		REVISÃO							