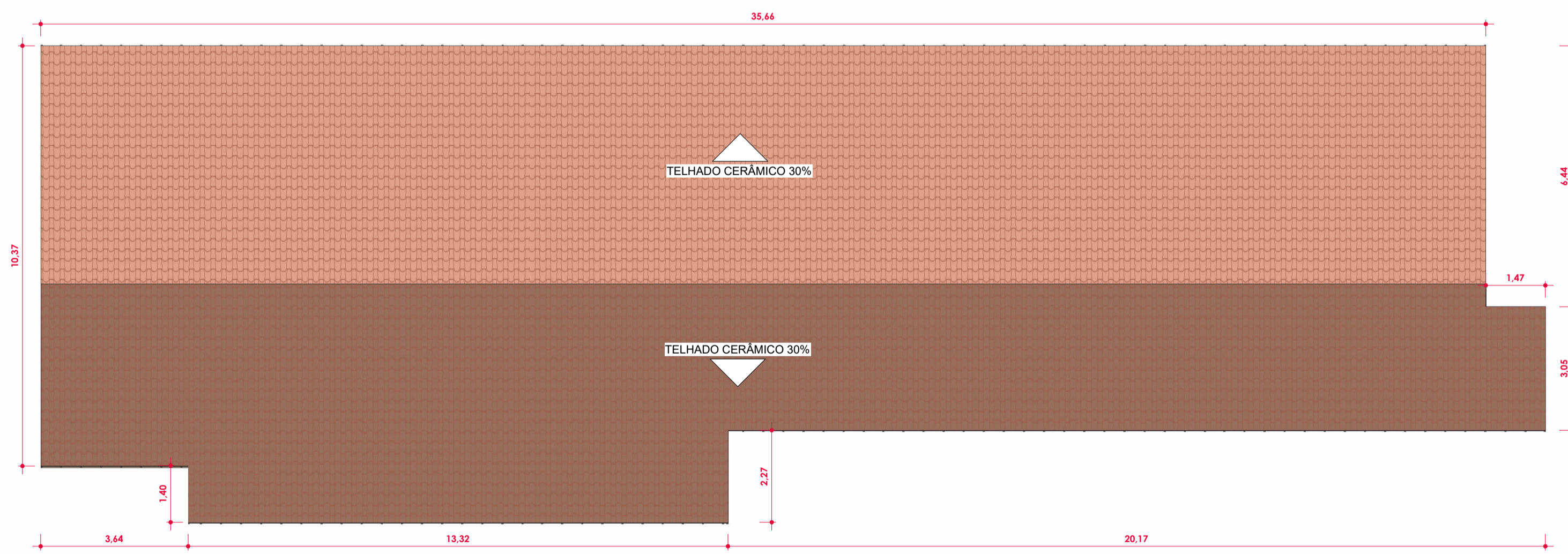


REF.	DESCRIÇÃO
1	REMOÇÃO DE TORNEIRA
2	REMOÇÃO DE PORTA DE MADEIRA
3	DEMOIÇÃO DE PISO CERÂMICO
4	REMOÇÃO DE RODAPÉ CERÂMICO
5	DEMOIÇÃO DE REVESTIMENTO CERÂMICO
6	DEMOIÇÃO DE REBOCO
7	DEMOIÇÃO DE RAMPA



TÉRREO - DEMOLIÇÃO
ESC:1 : 55



COBERTURA
ESC: 1 : 100

Tabela de Ambientes			
Nome	Área	Perímetro	Nível
COMPRESSOR	1,77 m²	5,32	Térreo
DEPÓSITO 2	1,84 m²	5,72	Térreo
W.C	2,04 m²	5,95	Térreo
D.M.L	2,46 m²	6,30	Térreo
DEPÓSITO DE LIXO	2,49 m²	6,34	Térreo
P.N.E.MASC.	3,57 m²	7,57	Térreo
P.N.E.FEM.	3,70 m²	7,71	Térreo
EXPURGO	4,66 m²	9,13	Térreo
COPA	5,28 m²	9,52	Térreo
ESTERILIZAÇÃO	5,61 m²	9,76	Térreo
DEPÓSITO	6,06 m²	10,06	Térreo
W.C.MASC.	6,67 m²	10,45	Térreo
CURATIVO	6,71 m²	12,00	Térreo
W.C.FEM.	6,85 m²	10,57	Térreo
ESCOVÁRIO	6,93 m²	10,80	Térreo
FARMÁCIA	7,95 m²	13,02	Térreo

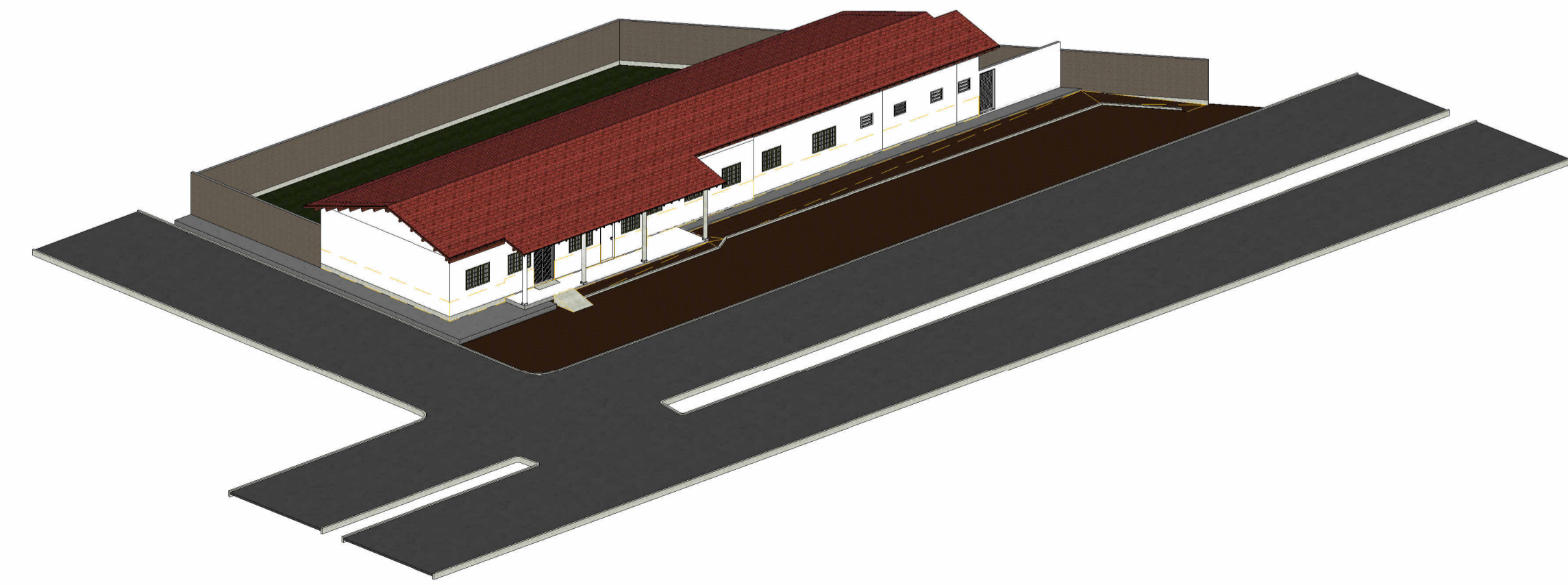
Tabela de Ambientes			
Nome	Área	Perímetro	Nível
TRIAGEM	8,09 m²	11,46	Térreo
CONSUL. GINECOLÓGICO	9,09 m²	12,06	Térreo
RECEPÇÃO	9,31 m²	12,96	Térreo
CONSULTÓRIO MÉDICO	9,91 m²	12,60	Térreo
SALA DE AGENTES	10,59 m²	13,06	Térreo
SALA DE VACINA	11,97 m²	17,80	Térreo
CIRCULAÇÃO 2	13,37 m²	21,34	Térreo
CUIDADOS BÁSICOS	16,18 m²	16,50	Térreo
CONSULTÓRIO ODONTOLÓGICO	18,76 m²	18,44	Térreo
VARANDA	19,12 m²	29,66	Térreo
SALA DE ESPERA	24,75 m²	21,48	Térreo
CIRCULAÇÃO 1	24,90 m²	37,24	Térreo
ÁREA EXTERNA 1	27,33 m²	25,34	Térreo
SALA DE REUNIÃO	30,92 m²	24,70	Térreo
ÁREA EXTERNA 2	286,76 m²	88,22	Térreo
ÁREA EXTERNA 3	339,05 m²	112,24	Térreo



PLANTA DE ÁREA
ESC: 1 : 200



CROQUI DE LOCALIZAÇÃO
ESC: 1 : 250



Vista 3D - Demolição
ESC:

CONTRATADA:  CNPJ Nº: 16.783.066/0001-35 AVENIDA MESTRA FRINHA, Nº 726 - 1º ANDAR, CENTRO MONTES CLAROS/MG - CEP: 38401-074	CONTRATANTE:  CNPJ Nº: 16.901.381/0001-10 PRAÇA 31 DE MARÇO, Nº 111 - CENTRO LAGOA DOS PATOS/MG - CEP: 39360-000
RESPONSÁVEL TÉCNICO: LWAN MATEUS COSTA SOUZA CREA/CAU: 255.542/D	RESPONSÁVEL LEGAL: PREFEITO(A) MUNICIPAL DE LAGOA DOS PATOS
REFORMA DA UNIDADE BÁSICA DE SAÚDE (UBS) WALDIR XAVIER DA FONSECA EM LAGOA DOS PATOS-MG	
DESCRIÇÃO: FACHADA E CORTES	ÁREA DA CONSTRUÍDA: 316,54 m² TIPO DE EDIFICAÇÃO: TÉRREO
ENDEREÇO DA OBRA: AV. PRESIDENTE MÉDICE MUNICÍPIO/COMUNIDADE: MUNICÍPIO DE LAGOA DOS PATOS	DATA INICIAL: 06 DE JULHO DE 2023 DATA DA REV.: 16 DE OUT. DE 2023
REFERÊNCIA DO PROJETO: 2500	ESCALA: INDICADAS
Nº REVISÃO: 1	01/05

ARQUITETÔNICO